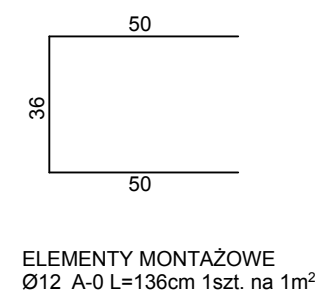
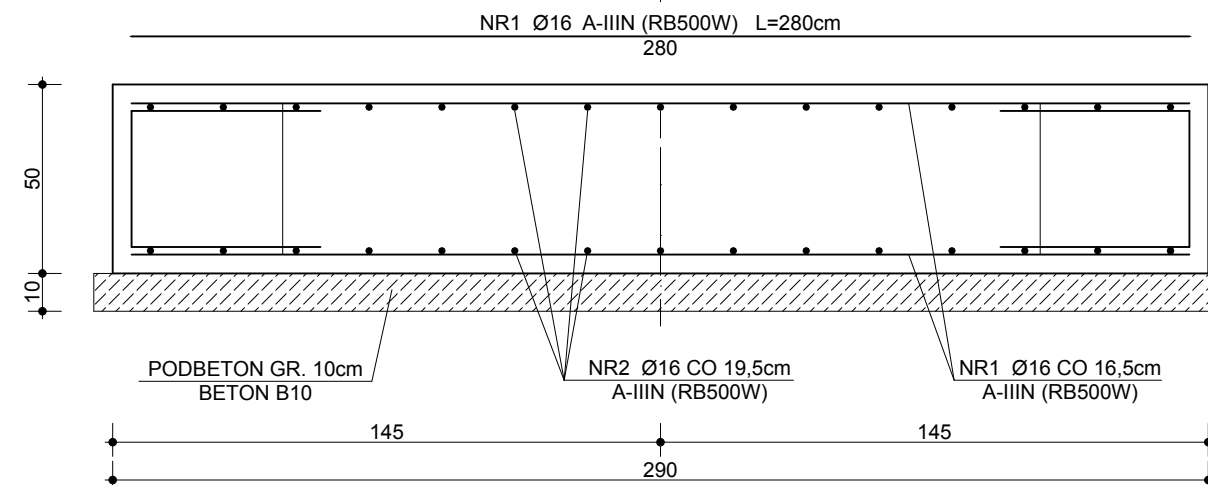


Technical drawing of a reinforced concrete slab (A-IIIIN) showing a grid of reinforcement bars. The drawing includes dimensions for the overall size (290x240 cm) and the spacing of the bars (10 cm, 19.5 cm, 16.5 cm). The reinforcement is labeled NR1 Ø16 CO 16,5cm A-IIIIN (RB500W) and NR2 Ø16 CO 19,5cm A-IIIIN (RB500W).



The drawing illustrates the construction of a window frame. The front view on the left shows a central opening of 106 cm, flanked by 16 cm sections. The total width is 220 cm. The side view on the right shows the frame's depth, including a 15 cm outer section and a 16 cm inner section. Key components and dimensions are labeled:

- BLACHA 12mm**: 12mm thick plate.
- ŚRUBY STAL. fi16 kl. 5.6.**: Steel screws, 16mm diameter, class 5.6.
- C200 CO 150cm**: C-channel profile, 200mm height, 150mm center-to-center spacing.
- WYRÓWNANIE SZYBU PŁYTĄ BUDOWLANĄ BOTACT.**: Leveling the glass with a construction plate.
- GRUBOŚĆ DOSTOSOWAĆ ZALEŻNIE OD POTRZEB**: Thickness to be adjusted according to needs.
- SCIANA ISTNIEJĄCA**: Existing wall.

Dimensions (cm):

- Top: 16, 26, 106, 26, 16
- Bottom: 15, 190, 220
- Side view: 15, 16
- Internal dimensions: 3, 20, 3, 34, 28, 3

• PROJEKT JEST WŁASNOŚCIĄ FIRMY ARCHIM STUDIO PROJEKTOWE
MIZERA ROBERT I MOŻE BYĆ WYKORZYSTANY WYŁĄCZNIE DO
JEDNORAZOWEJ REALIZACJI OBIEKTU. WYKORZYSTANIE GO DO INNYCH
CELÓW WYMAGA PISEMNEJ ZGODY WŁAŚCICIELA PRAW AUTORSKICH.

mgr inż. arch. ROBERT MIZERA spec. arch. upr. bud. 11/P/98
mgr inż. JACEK SENTLEBEN spec. konstrukcyjno-budowlana
upr. bud. 7131/6/P/2002, 53/W/97
mgr inż. DAMIAN RATAJCZAK spec. konstrukcje bud. i inż.
sprawdzający:
mgr inż. arch. DARIUSZ CHWIERIAŃSKI spec. architektoniczna
upr. bud. WP-OIA/OKK/UpB/48/2011
mgr inż. JULIAN DALESZYŃSKI spec. konstr.-budowlana
upr. bud. 206/84/Pw, 364/Pw/ 90

K-01

data: 2015.03.